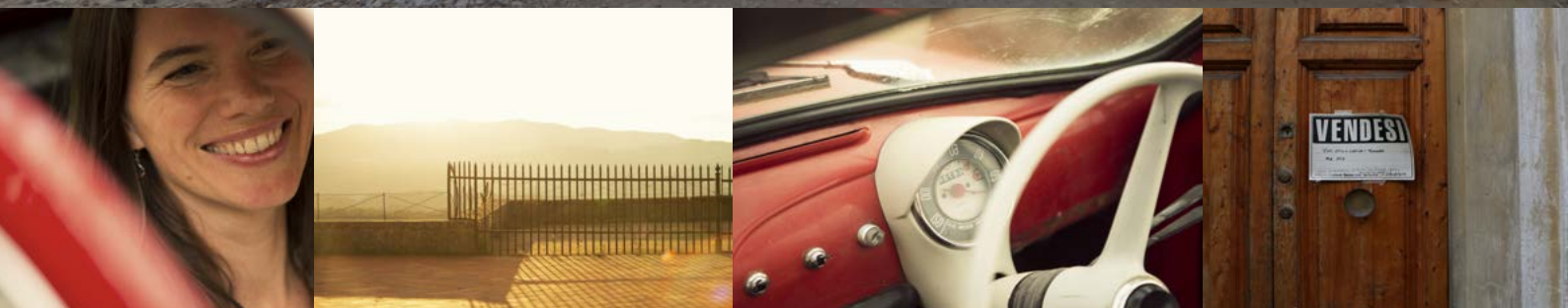




De Zwitserleven Collectieve Overlijdensrisicoverzekering.

Een zekere toekomst voor de nabestaanden van uw werknemers.



Natuurlijk zorgt u goed voor uw werknemers. Maar als er onverwachts iets gebeurt met uw werknemer? Dan zijn de mensen die uw werknemer achterlaat misschien nog wel belangrijker. U wilt dat zij goed verzorgd verder kunnen. Dit kunt u heel eenvoudig regelen en kost minder dan u denkt.

Extra geld, eenvoudig geregeld.

Via Zwitserleven kunt u heel eenvoudig het gezin van uw werknemers beter verzorgd achterlaten. Als een werknemer is overleden, betaalt Zwitserleven een eenmalig bedrag aan de werkgever. De werkgever keert het bedrag uit aan de nabestaanden/kinderen/erfgenamen. De nabestaande kiest zelf waar hij of zij het geld voor gebruikt.

U bepaalt hoeveel de nabestaande krijgt. U kunt kiezen voor een aantal keer het maandsalaris van de werknemer of een vast bedrag. Het maximale bedrag per werknemer is € 500.000,-. Dit kunt u al doen vanaf 10 werknemers. Uw werknemers moeten wél arbeidsgeschikt zijn.

Heel eenvoudig: één geldbedrag voor de nabestaanden van uw werknemers.

Met veel gemak en lage kosten.

U regelt alles zelf. Via een persoonlijke website meldt u werknemers eenvoudig aan en geeft u wijzigingen in salaris door. Via de website heeft u altijd een duidelijk overzicht.

De voordelen:

- Extra geld voor de nabestaanden/kinderen/erfgenamen van uw werknemers.
- Al vanaf 10 werknemers.
- Eenvoudig online.



Wilt u weten wat dit kost voor uw bedrijf? Maak dan een afspraak met uw adviseur. U leest op zwitserleven.nl/werkgever ook hoe u kunt zorgen dat de nabestaanden geen loonheffing betalen over het geld. De nabestaanden van de werknemers moeten de uitkering wel opgeven voor de erfbelasting.

Voorbeeld:

10 werknemers voor € 1720,- per jaar.

U heeft 10 werknemers. U verzekert een bedrag van € 100.000,- per werknemer. De gemiddelde leeftijd van de werknemers is 38 jaar. Wat kost dit?

| | |
|---|-----------|
| Jaarpremie voor 10 werknemers: | € 520,- |
| Administratiekosten € 120,- (afgerond) per werknemer per jaar: | € 1.200,- |
| Jaarpremie en administratiekosten in het eerste jaar: | € 1.720,- |

Enmalig betaalt u voor het contract bij aanvang € 380,- (afgerond).

Wat levert dit op? Als de werknemer overlijdt tijdens het dienstverband kan de nabestaande van uw werknemer beter verzorgd verder met het eenmalige geldbedrag van € 100.000,-.

Voor meer informatie kijk op zwitserleven.nl/werkgever of ga naar uw adviseur.

Geld voor de nabestaanden van uw werknemers.

Als een werknemer overlijdt, kan zijn gezin recht hebben op geld. Bijvoorbeeld uit de Algemene nabestaandenwet. Deze wet regelt geld voor de nabestaanden. Hoeveel, hangt af van een aantal regels. De achterblijvende partner mag niet te veel inkomen hebben. Ook wordt bekeken of er kinderen zijn en hoe oud de kinderen zijn.

Heeft u al een pensioenregeling voor uw werknemers? Als een werknemer overlijdt, ontvangen de nabestaanden vaak geld via de pensioenregeling. Hoeveel? Dat hangt af van het inkomen van de werknemer en hoe lang de werknemer bij u zou werken. De nabestaanden ontvangen maandelijks geld. Over dit bedrag wordt loonheffing betaald.

Heeft u nog geen pensioenregeling? Of wilt u eenvoudig iets extra's regelen voor het gezin van uw werknemers? Lees dan verder over de unieke Collectieve Overlijdensrisicoverzekering van Zwitserleven.

Over Zwitserleven.

Al ruim 100 jaar werken we hard om Nederland Het Zwitserleven Gevoel te geven. We voelen ons verantwoordelijk voor de financiële toekomst van onze klanten. Daarom bieden we producten en diensten aan voor nu en later. En omdat we ook onze verantwoordelijkheid nemen voor de toekomst van mens en milieu, beleggen wij uw pensioen duurzaam. Zo vullen wij úw Zwitserleven Gevoel in.

Nieuw:

Voor uw werknemers met meer dan € 100.000,- salaris.

Per 1 januari 2015 mag uw werknemer over het pensioengevend salaris boven € 100.000,- geen pensioen meer opbouwen. Dit kan grote gevolgen hebben voor het partnerpensioen. Speciaal voor bedrijven met een pensioenregeling bij Zwitserleven kunnen wij voor deze werknemers een eenmalige uitkering bij overlijden verzekeren. Dit kunt u al vanaf 1 werknemer. Wij vragen geen informatie over de gezondheid of arbeidsgeschiktheid van uw werknemers. Kijk op zwitserleven.nl/werkgever voor alle informatie.